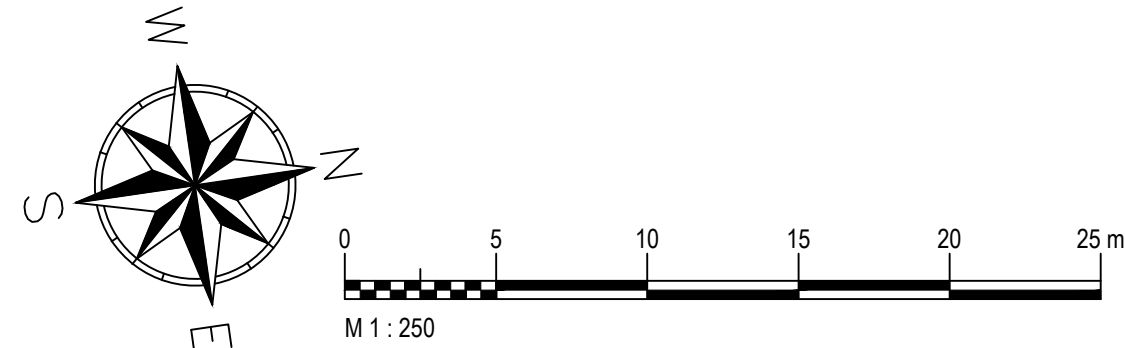





Tabulka bodů					Tabulka bodů					Tabulka bodů					Tabulka bodů				
Č.	X	Y	Výška	Popis	Č.	X	Y	Výška	Popis	Č.	X	Y	Výška	Popis	Č.	X	Y	Výška	Popis
1	-469281,49	-1104752,96	226,33	HRANA ASFALTU	21	-469277,86	-1104733,29	226,20	HRANA ASFALTU	41	-469270,72	-1104675,47	225,84	HRANA ASFALTU	61	-469265,89	-1104656,06	225,68	HRANA ASFALTU
2	-469281,09	-1104753,03	226,53	NÁSTUPIŠTNÍ HRANA	22	-469277,46	-1104733,36	226,40	NÁSTUPIŠTNÍ HRANA	42	-469271,11	-1104675,37	226,04	NÁSTUPIŠTNÍ HRANA	62	-469266,28	-1104655,96	225,88	NÁSTUPIŠTNÍ HRANA
3	-469276,26	-1104753,92	226,41	DVOUŘÁDEK	23	-469272,60	-1104734,26	226,28	DVOUŘÁDEK	43	-469275,91	-1104674,17	225,91	DVOUŘÁDEK	63	-469271,08	-1104654,77	225,77	DVOUŘÁDEK
4	-469276,06	-1104753,96	226,43	OBRUBA	24	-469272,36	-1104734,31	226,30	OBRUBA	44	-469276,11	-1104674,12	225,93	OBRUBA	64	-469271,28	-1104654,72	225,79	OBRUBA
5	-469274,03	-1104754,33	226,46	HRANA CHODNÍKU	25	-469270,33	-1104734,68	226,33	HRANA CHODNÍKU	45	-469279,17	-1104673,37	225,91	HRANA CHODNÍKU	65	-469274,27	-1104653,97	225,81	HRANA CHODNÍKU
6	-469280,58	-1104748,04	226,29	HRANA ASFALTU	26	-469276,92	-1104728,39	226,17	HRANA ASFALTU	46	-469269,51	-1104670,61	229,81	HRANA ASFALTU	66	-469264,69	-1104651,20	225,64	HRANA ASFALTU
7	-469280,19	-1104748,11	226,49	NÁSTUPIŠTNÍ HRANA	27	-469276,53	-1104728,46	226,37	NÁSTUPIŠTNÍ HRANA	47	-469269,90	-1104670,52	226,01	NÁSTUPIŠTNÍ HRANA	67	-469265,08	-1104651,11	225,84	NÁSTUPIŠTNÍ HRANA
8	-469275,35	-1104749,01	226,38	DVOUŘÁDEK	28	-469271,68	-1104729,39	226,25	DVOUŘÁDEK	48	-469274,70	-1104669,33	225,87	DVOUŘÁDEK	68	-469269,87	-1104649,91	225,73	DVOUŘÁDEK
9	-469275,14	-1104749,05	226,40	OBRUBA	29	-469271,44	-1104729,44	226,27	OBRUBA	49	-469274,90	-1104669,28	225,89	OBRUBA	69	-469270,06	-1104649,86	225,75	OBRUBA
10	-469273,13	-1104749,42	226,43	HRANA CHODNÍKU	30	-469269,41	-1104729,83	226,30	HRANA CHODNÍKU	50	-469278,00	-1104668,51	225,91	HRANA CHODNÍKU	70	-469272,55	-1104649,24	225,77	HRANA CHODNÍKU
11	-469279,67	-1104743,13	226,26	HRANA ASFALTU	31	-469275,98	-1104723,48	226,30	HRANA ASFALTU	51	-469268,31	-1104665,76	225,77	HRANA ASFALTU	71	-469263,44	-1104645,33	225,61	HRANA ASFALTU
12	-469279,28	-1104743,20	226,46	NÁSTUPIŠTNÍ HRANA	32	-469275,59	-1104723,55	226,23	NÁSTUPIŠTNÍ HRANA	52	-469268,70	-1104665,66	225,97	NÁSTUPIŠTNÍ HRANA	72	-469268,41	-1104644,08	225,52	HRANA ASFALTU
13	-469274,44	-1104744,09	226,34	DVOUŘÁDEK	33	-469270,74	-1104724,48	226,22	DVOUŘÁDEK	53	-469273,49	-1104664,47	225,87	DVOUŘÁDEK	73	-469273,29	-1104685,13	225,90	HRANA ASFALTU
14	-469274,21	-1104744,14	226,36	OBRUBA	34	-469270,52	-1104724,52	226,24	OBRUBA	54	-469273,69	-1104664,42	225,89	OBRUBA	74	-469278,27	-1104683,91	225,78	HRANA ASFALTU
15	-469272,21	-1104744,50	226,39	HRANA CHODNÍKU	35	-469268,47	-1104724,91	228,28	HRANA CHODNÍKU	55	-469276,74	-1104663,66	225,91	HRANA CHODNÍKU	75	-469274,65	-1104717,61	226,10	HRANA ASFALTU
16	-469278,76	-1104738,21	226,23	HRANA ASFALTU	36	-469271,92	-1104680,33	225,88	HRANA ASFALTU	56	-469267,10	-1104660,91	225,72	HRANA ASFALTU	76	-469269,59	-1104718,59	225,99	HRANA ASFALTU
17	-469278,37	-1104738,28	226,43	NÁSTUPIŠTNÍ HRANA	37	-469272,31	-1104680,23	226,08	NÁSTUPIŠTNÍ HRANA	57	-469267,49	-1104660,81	225,92	NÁSTUPIŠTNÍ HRANA	77	-469282,20	-1104757,91	226,29	HRANA ASFALTU
18	-469273,52	-1104739,18	226,31	DVOUŘÁDEK	38	-469277,12	-1104679,07	225,95	DVOUŘÁDEK	58	-469272,29	-1104659,62	225,81	DVOUŘÁDEK	78	-469277,17	-1104758,85	226,18	HRANA ASFALTU
19	-469273,28	-1104739,22	226,33	OBRUBA	39	-469277,32	-1104679,03	225,97	OBRUBA	59	-469272,48	-1104659,57	225,83	OBRUBA	79	-469277,41	-1104759,00	226,16	ULIČNÍ VPUŠŤ
20	-469271,27	-1104739,59	226,36	HRANA CHODNÍKU	40	-469279,81	-1104678,42	225,99	HRANA CHODNÍKU	60	-469275,50	-1104658,82	225,85	HRANA CHODNÍKU	80	-469278,13	-1104684,17	225,76	ULIČNÍ VPUŠŤ



			ČÍSLO SOUPRAVY:
REVIZE Č.	DATUM	ZMĚNA	

MÍSTO PRO KOOPERANTA		
----------------------	--	--

ODPOV.PROJEKTANT ZAKÁŽKY		Ing. Libor Habrnál			ZPRACOVATEL:	
ODPOV.PROJEKTANT SO, PS		Ing. Petr Pištěk				
NAVRHL, VYPRACOVAL		Bc. Stanislav Brutovský				
KRESLIL, PSAL		Bc. Stanislav Brutovský				
KONTROLOVAL		Ing. Petr Pištěk			28. ALÚNA 3388/111, 702 00 OSTRAVA, MORAVSKÁ OSTRAVA	
KRAJ Moravskoslezský		OBEC Ostrava			STUPEŇ DSÚSP+DPS	
INVESTOR: Dopravní podnik Ostrava a.s.						DATUM 04/2022
AKCE: PD - Rekonstrukce tram. nástupiště Kunčičky kostel (oba směry)						MĚŘÍTKO 1:250
						FORMÁT 6 A4
						ZAK.ČÍSLO 21069
						ČÁST DOKUMENTACE D.1.3
SO/PS: SO 03 - ÚPRAVA CHODNÍKŮ						ČÍSLO PŘÍLOHY 6
NÁZEV PŘÍLOHY: VYTYČOVACÍ VÝKRES						